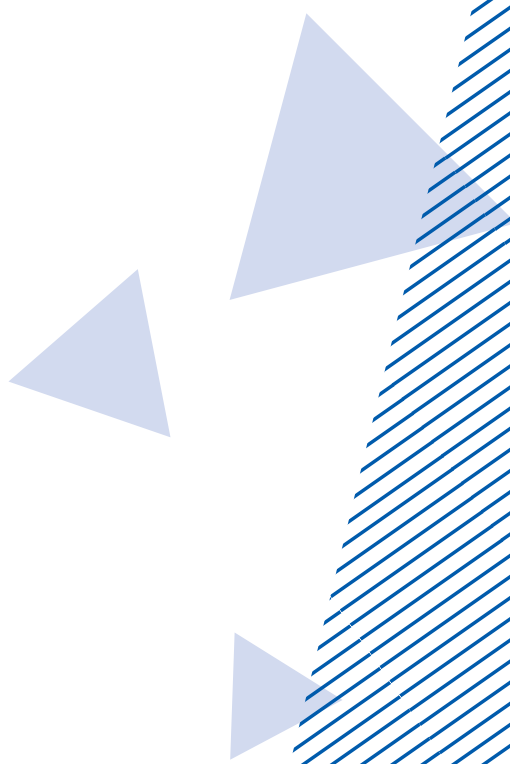


● 令和4年度 ●

野田学園高等学校

募集要項

インターネット出願



● 入試方法 推薦入試(専願・併願)、一般入試

● 募集人員 全コース合計 260名
〔内訳〕 進学コース 140名
特進Aコース 60名
特進Sコース 30名
グローバル・インターナショナルコース(以下G・Iコース) 30名

● 出願資格 ①令和4(2022)年3月中学校卒業見込みの者(以下、中等教育学校前期課程終了見込みの者を含む)または既に中学校を卒業した者
②学校教育法施行規則第95条の各号のいずれかに該当する者
ただし、推薦入試にあっては、令和4(2022)年3月中学校卒業見込みの者で推薦要件を満たし、在籍中学校長が推薦する者

● 志願コースの選択パターンについて

(1)推薦入試 … 専願・併願とも次の4つのパターンから選んでください。(ただし、G・Iコースは専願のみ) (2)一般入試 … 次の7つのパターンから選んでください。

	第1志願	第2志願
①	特進A	
②	特進A	進学
③	G・I	
④	進学	

	第1志願	第2志願	第3志願
①	特進S	特進A	G・I
②	特進S	特進A	進学
③	特進S	G・I	進学
④	特進A	G・I	進学
⑤	特進A	進学	
⑥	G・I	進学	
⑦	進学		

● 出願方法

インターネットによる受験生及び保護者からの出願です。

推薦・一般入試とも出願期間中に、本校ホームページよりインターネット出願サイトにアクセスし、出願情報を入力後、受験料をお支払いのうえ、出願手続きを進めてください。

※出願期間以外には出願サイトにアクセスすることはできません。

※受験料等のお支払いについては、クレジットカードやコンビニ等が利用できます。

※出願手続き完了後、受験票を印刷し、試験当日にご持参ください。

● 調査書

在籍中学校からご提出いただきます。出願手続きと併せて、担任の先生に調査書作成の依頼をしてください。

※調査書の様式は、本校ホームページからダウンロードしてください。

推薦入試(専願・併願)

● 募集人員 進学コース 50名程度、特進Aコース 20名程度、G・Iコース 20名程度

● 推薦要件 ①規範意識が高く、学習に対する旺盛な意欲があること
②進学コースは次表のア、イのどちらかに、特進Aコースは次表のアに、G・Iコースは本コースを専願とする者で、次表のア～ウのいずれかに該当する者
③特技とは、文化・スポーツ活動の分野で優秀な成績を収め、入学後も活躍が期待できる者及び生徒会活動・ボランティア活動等において、中心的なメンバーとして活躍した者

コース	専 願		併 願	
進学	ア	3年間の国数社理英の評定合計が42以上	ア	3年間の国数社理英の評定合計が45以上
	イ	特技		
特進A	ア	3年間の国数社理英の評定合計が51以上	ア	3年間の国数社理英の評定合計が54以上
G・I	ア	3年間の英語の評定合計が12以上		
	イ	3年次の国社英の評定合計が12以上		
	ウ	(公財)日本英語検定協会の英検3級以上取得		

● 入試日程・試験内容・選抜方法

試験日	令和4年1月6日(木) 本校にて
インターネット出願期間	令和3年12月9日(木)～令和3年12月13日(月)13:00 ※身近にインターネット環境がない方は、事前に電話にてご連絡ください。
調査書等提出期間	令和3年12月21日(火)～令和3年12月24日(金)13:00
受験料※1	14,000円
試験内容	個人面接
選抜方法	調査書及び個人面接試験の結果を総合的に判定して合否を決定します。

(※1) 一旦払込された受験料は返金できません。あらかじめご了承ください。

● 入試当日の時間割

受験生集合	9:20
諸連絡	9:30～9:35
試験	個人面接／9:40～

● 入試当日持参する物 ①受験票 ②筆記用具 ③上履き

● 合格者発表・発表後の入学手続き

合格者発表	令和4年1月11日(火)10:00 ※入試結果は、在籍中学校長に通知します。 本校での掲示やホームページでの発表は行いません。また、電話等によるお問い合わせにはお答えできません。
入学手続き	<p>【専願受験者】 合格者は、入学金をお支払いのうえ、手続書類を本校事務室にご提出ください。</p> <p>(1) 入学金 90,000円 (2) 手続き期間 令和4年1月11日(火)～1月17日(月)17:00 ※この期間に入学手続きをされなかった場合は入学辞退となります。 ※G・Iコース合格者のうち帰国子女(継続して2年以上海外に居住したことがある者)は、入学金が不要です。</p> <p>【併願受験者】 合格者は、入学申込みを行った後に、入学手続きをしてください。</p> <p>1 入学申込み (1) 入学申込金 10,000円(入学金の一部) (2) 申込み期間 令和4年1月11日(火)～1月17日(月)17:00 ※この期間に入学申込みをされない場合は入学辞退となります。</p> <p>2 入学手続き 入学金(残り)をお支払いのうえ、手続書類を本校事務室にご提出ください。 (1) 入学金(残り) 110,000円 (2) 手続き期間 令和4年1月11日(火)～3月17日(木)17:00 ※この期間に入学手続きをされない場合は入学辞退となります。 ※1月17日(月)までに入学手続きをされる方は、入学申込金を支払わずに入学金120,000円をお支払いのうえ、手続書類を本校事務室にご提出ください。</p> <p>【その他】</p> <p>1 入学金及び入学申込金の支払い方法 本校ホームページの入学金等決済サイトからお支払いください。</p> <p>2 入学手続書類の受付時間等 ・提出先 本校事務室 ・受付時間 月～金 9:00～17:00 土 9:00～13:00 ※日曜日・国民の祝日、学校休業日等(1/25、2/12)は受付ができません。</p>

※納入された入学金及び入学申込金はお返しできません。

● その他

推薦入試合格者で学業特待生を希望する者は、改めて一般入試の出願を行って、受験してください。

一般入試

- 募集人員 進学コース 140名、特進Aコース 60名、特進Sコース 30名、G・Iコース 30名
※各コースとも推薦入学者を含む

- 入試日程・試験内容・選抜方法

試験日	令和4年1月25日(火) 本校にて
インターネット出願期間	令和4年1月8日(土)～令和4年1月12日(水)13:00 ※身近にインターネット環境がない方は、事前に電話にてご連絡ください。
調査書等提出期間	令和4年1月17日(月)～令和4年1月20日(木)13:00
受験料(※1)	14,000円
試験内容	国語・数学・社会・理科・英語(リスニングを含む) 各教科とも50分・50点
選抜方法	調査書及び学力試験等の結果を総合的に判定して合否を決定します。 G・Iコースは傾斜配点を実施(英語 150点、国語・社会 各100点、理科・数学 各50点)

(※1) 一旦払込された受験料は返金できません。あらかじめご了承ください。

- 入試当日の時間割

受験生集合	9:20	3時限	社会 / 12:00～12:50
諸連絡	9:30～9:35	昼食	12:50～13:40
1時限	国語 / 9:40～10:30	4時限	理科 / 13:40～14:30
2時限	数学 / 10:50～11:40	5時限	英語 / 14:50～15:40

- 入試当日持参する物 ①受験票 ②筆記用具 ③上履き ④昼食

- 合格者発表・発表後の入学手続き

合格者発表	令和4年2月7日(月)10:00 ※入試結果は、在籍中学校長に通知します。 本校での掲示やホームページでの発表は行いません。また、電話等によるお問い合わせにはお答えできません。
入学手続き	<p>【一般入試受験者】合格者は、入学申込みを行った後に、入学手続きをしてください。</p> <p>1 入学申込み</p> <p>(1) 入学申込金 10,000円(入学金の一部)</p> <p>(2) 申込み期間 令和4年2月7日(月)～2月14日(月)17:00 ※この期間に入学申込みをされない場合は入学辞退となります。</p> <p>2 入学手続き</p> <p>入学金(残り)をお支払いのうえ、書類を本校事務室にご提出ください。</p> <p>(1) 入学金(残り) 110,000円</p> <p>(2) 手続き期間 令和4年2月7日(月)～3月17日(木)17:00 ※この期間に入学手続きをされない場合は入学辞退となります。 ※2月14日(月)までに入学手続きをされる方は、入学申込金を支払わずに入学金120,000円をお支払いのうえ、書類を本校事務室にご提出ください。</p> <p>【その他】</p> <p>1 入学金及び入学申込金の支払い方法 本校ホームページの入学金等決済サイトからお支払いください。</p> <p>2 入学手続き書類の受付時間等</p> <p>・提出先 本校事務室</p> <p>・受付時間 月～金 9:00～17:00 土 9:00～13:00 ※日曜日・国民の祝日、学校休業日等(2/12)は受付ができません。</p>

※納入された入学金及び入学申込金はお返しできません。

● 学業特待生

(1) 要件

本校に3年間在籍し、向学心に富み、他の生徒の模範となって本校教育の推進に寄与できる者

(2) 募集人数

特Ⅰ種・Ⅰ種・Ⅱ種合わせて若干名

(3) 種別

	入学金	授業料	奨学金
特Ⅰ種	全額免除	全額免除	月2万円支給
Ⅰ種	全額免除	全額免除	なし
Ⅱ種	全額免除	半額免除	なし
備考	・ 授業料は、学業特待生が就学支援金の手続きを行った上で、その差額を免除します。 ・ 奨学金は返還不要です。		

(4) 選抜方法

一般入試の合格者から学業特待生候補を決定します。

※推薦入試合格者で特待生を希望する者は、改めて一般入試の出願を行って、受験してください。

(5) 期間

原則1年間とし、継続希望者については審査の上、延長を認めます。

● 校納金(月額)

区分	金額(円)	備考
授業料	進学コース	37,500
	特進S、Aコース	38,500
	G・Iコース	38,500
生徒会費	800	〈兄弟姉妹割引制度〉 兄または姉が同時に在籍する者については、授業料から月々5,000円を割引します。 〈高等学校等就学支援金制度〉 国の制度により、各世帯の所得額に応じて就学支援金が支給されます。
P T A 会費	800	
教育後援会費	300	

▶ 入学試験当日の注意事項

※必ずお読みください。

- (1) 受験生は、試験開始20分前(9:20)までに、試験会場への入場を済ませてください。
- (2) 試験会場では、自分の受験番号の席に座り、受験票を机上の右前に置いてください。
- (3) 自分の持ち物は指示された場所に収納するとともに、筆記用具等のみ机の上に置いてください。
- (4) 筆記用具等は、鉛筆又はシャープペンシル、消しゴム、コンパス、定規(三角定規及び分度器機能のあるものを除く)を持参してください。また、試験中の物品の貸し借りは認めません。
- (5) 携帯電話等を試験会場(教室)へ持ち込むことはできません。
- (6) 駐車場、駐輪場はグラウンドです。係りの者の指示に従い、駐車・駐輪してください。
- (7) 近隣の交通混雑防止と安全のため、本校周辺での自家用車による送迎は控えていただき、なるべく公共交通機関等を利用してください。
- (8) 受験を辞退、欠席又は遅刻する場合は、速やかに中学校の先生を通じて本校まで届け出てください。

出願に関わって本校が取得した個人情報については、適切な管理に努めるとともに、入学試験に関する事柄以外に使用することはありません。

こうとうがっこうとうしゅうがくしえんきん 高等学校等就学支援金

対象

高校等（高等学校、特別支援学校（高等部）、高等専門学校（1～3年生）、専修学校（高等課程）など）に在学中で、日本国内に住所を有する者。

ただし、次のいずれかに該当する者は対象となりません。

- 高校等（修業年限が3年未満のものを除く）を卒業又は修了した者
- 高校等に在学した期間が通算して36月（定時制・通信制等の場合は48月）を超えた者
- 保護者等の所得について、以下の算定式により計算した額が、30万4,200円以上の者

【判定基準】

● 次の計算式（両親2人分の合計額）により判定

【計算式】 市町村民税の課税標準額×6% - 市町村民税の調整控除の額

※ 政令指定都市の場合は、「調整控除の額」に3/4を乗じて計算する。

上記による算出額 < 154,500円

支給額：最大396,000円

(154,500円以上)

< 304,200円

支給額：118,800円

ご自身の課税標準額などはマイナポータルで「わたしの情報」から確認できます。（マイナンバーカードが必要です。）

マイナポータルHP



支給額

- ① 公立学校に通う生徒：公立高校授業料相当額（年額11万8,800円）。
- ② 私立学校等に通う生徒：下図のとおり、所得に応じ支給額は変わります。

※ 所得の判定基準は、上記【計算式】により計算した額です。

全日制高校の場合の支給額 ※ 定時制・通信制の場合、支給額が異なります。

支給額（年額）

39万6,000円

11万8,800円
（基準額）

私立学校等の場合、
所得に応じて加算

※ 各学校の授業料との差額は、
各世帯で負担。

所得判定基準

[公立高校授業料相当額]

154,500円 304,200円
(590万円) (910万円)

判定基準算出額
（年収目安※）

上図の「年収目安」は、両親・高校生・中学生の4人家族で、両親の一方が働いている場合の目安であり、家族の人数や年齢、働いている人の人数等で、実際に対象となる年収は変わるのでご注意ください。

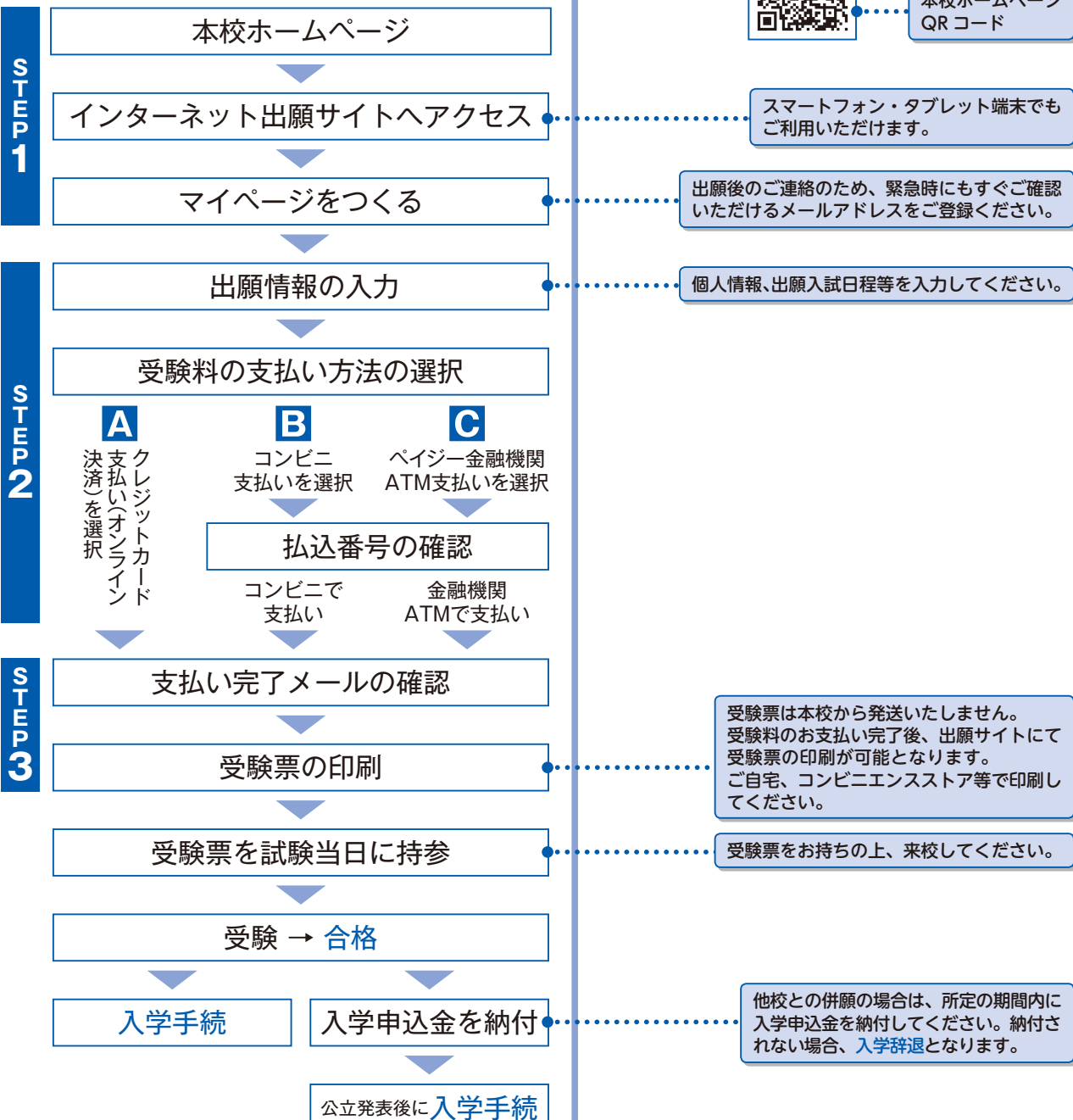
● インターネット出願の流れ



お支払い方法について

- A**クレジットカードによるオンライン決済（決済手数料が必要です）
- B**コンビニでのお支払い（支払い手数料が必要です）
- C**ペイジー対応金融機関 ATM でのお支払い（支払い手数料が必要です）

出願手続の方法



※システム・操作に関するお問い合わせは、インターネット出願サイト画面「お問い合わせ先」より 24 時間受け付けております。